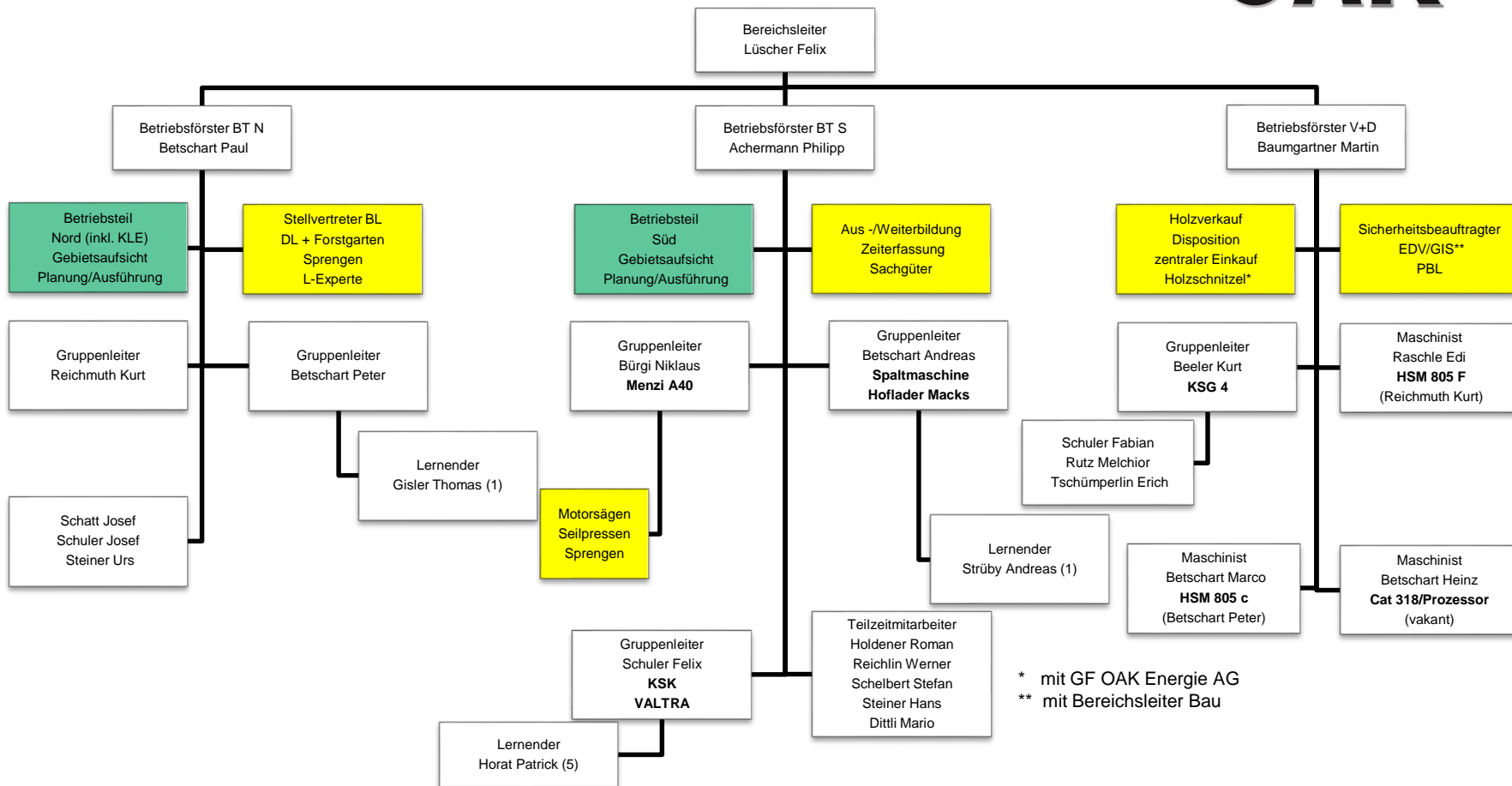


Organigramm Bereich Wald 2019

(gültig ab 01. September 2019)



Legende:

- Personal
- Gebietsverantwortung
- Spezialaufgaben
Maschinen

- Absprachen AWN**
- BF PB und PA
 - + Waldbau (inkl. Anordnungen)
 - + Forstpolizei
 - BF MB
 - + Infrastruktur (inkl. Beiträge)

- Verantwortungsbereiche BF**
- Ausführung Arbeitsauftrag (PB/PA)
 - Finanzen
 - Pro Arbeitsauftrag (PB/PA)
 - Zugeordnete Maschinen (entsprechender BF)
 - Spezialaufgaben (entsprechender BF)
 - Holzverkauf (MB)

* mit GF OAK Energie AG
** mit Bereichsleiter Bau