

# Öffentliche Ausschreibung



|                  |                              |
|------------------|------------------------------|
| <b>Lehländer</b> | <b>Lümpenen, Cholhüttli,</b> |
| <b>Gemeinde</b>  | <b>Lümpenenwald, Schores</b> |
|                  | <b>Alpthal</b>               |

Infolge Kündigung durch den bisherigen Pächter werden folgende landwirtschaftliche Grundstücke zur freien Bewerbung ausgeschrieben:

| <b>Lokalname:</b> | <b>GB-Nr:</b> | <b>Nutzungsart:</b>   | <b>Fläche</b> |
|-------------------|---------------|---|---------------|
| Lümpenen          | 600.22        | Extensiv genutzte Wiesen (ohne Weiden)                                  | 17 Aren       |
| Cholhüttli        | 601.3         | Üb. unproduktive Fläche (gemulchte Flächen),<br>Streue innerhalb der LN | 470 Aren      |
| Lümpenenwald      | 600.1         | Extensiv genutzte Wiesen (ohne Weiden)                                  | 141 Aren      |
| Schores           | 172.16        | Streue innerhalb der LN   | 291 Aren      |

**Anmeldefrist:** Interessenten senden Ihre schriftliche Bewerbung mit Betriebsblatt (*Amt für Landwirtschaft*) vom Heimbetrieb bis am **15. Dezember 2023** an

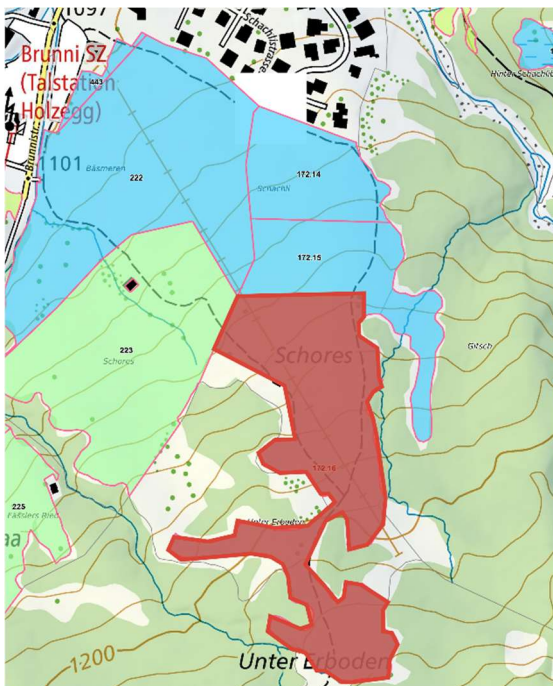
Oberallmeindkorporation Schwyz  
Brüöl 2  
Postfach 449  
6431 Schwyz

**Auskunft:** Oberallmeindkorporation Schwyz  
Dominik Hämmerli, 041 818 50 62  
[www.oak-schwyz.ch](http://www.oak-schwyz.ch)

## Lümpenen, Cholhüttli



## Schores



## Lümpenenwald

