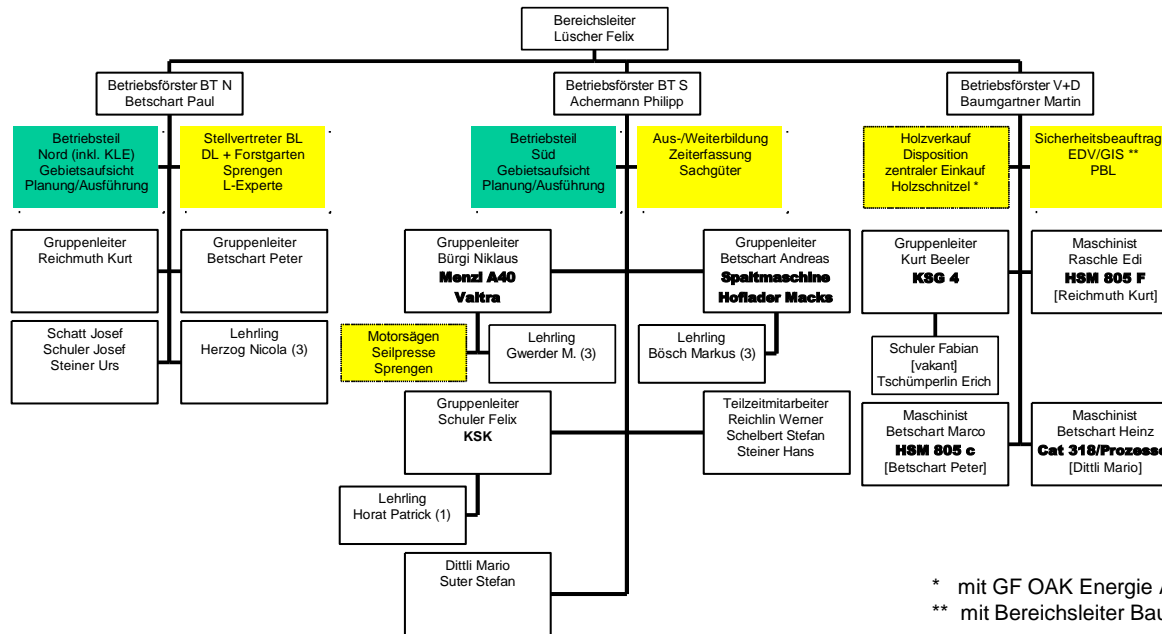


# Organigramm Bereich Wald 2018

(gültig ab 16. Januar 2018)



\* mit GF OAK Energie AG  
 \*\* mit Bereichsleiter Bau

- Legende:**
- Personal
  - Gebietsverantwortung
  - Spezialaufgaben
  - Maschinen**

- Absprachen AWN**
- BF PB und PA
    - + Waldbau (inkl. Anordnungen)
    - + Forstpolizei
  - BF MB
    - + Infrastruktur (inkl. Beiträge)

- Verantwortungsbereiche BF**
- Ausführung Arbeitsauftrag (PB/PA)
  - Finanzen
    - Pro Arbeitsauftrag (PB/PA)
    - Zugeordnete Maschinen (entsprechender BF)
    - Spezialaufgaben (entsprechender BF)
  - Holzverkauf (MB)